

LUNDI

MARDI

MERCREDI

JEUDI

VENREDI

PORTFOLIOS DU WEEKEND



Antoine Rozès 09 - Rituels Lamelliformes, 2012 Impression numérique pigmentaire réalisée par Franck Bordas Sur papier Canson Signé, daté, numéroté par l'artiste



Antoine Rozès Rituels Lamelliformes - "Tendre amour, a tes peines que tu mêles de douceur à mon coeur" Orphée Euridyce, 2012 Impression numérique pigmentaire sur papier Rag photographique Canson 310g Studio Franck Bordas Signé, daté, numéroté par l'artiste Ed 1/5 60 x 90 cm



Antoine Rozès Rituels Lamelliformes - "Tendre amour, que tes chaînes ont de charmes pour mon coeur" Orphée Euridyce, 2012 Impression numérique pigmentaire sur papier Rag photographique Canson 310g Studio Franck Bordas Signé, daté, numéroté par l'artiste Ed 1/5 60 x 90 cm

EXPOSITION

Trois photographes: Earth and Water



Fascinée par les corps, la lumière et l'espace, dans l'exposition « *Earth and Water* » j'ai choisi d'exposer trois photographes de ma galerie ANOA, créée en 2011: **Renata Siqueira Bueno**, **Philippine Schäfer** et **Antoine Rozès**. Ce travail autour de la thématique du corps, l'eau, les éléments, en conversation avec les œuvres des céramistes du XXème siècle, confèrent aux œuvres une identité forte. Les éléments de la nature, que chaque photographe interprète avec sa sensibilité, propose au spectateur une vision tantôt sensuelle voire amoureuse de son travail. PM.

"*Rituels – Lamelliformes*" d'**Antoine Rozès**, français né à Perpignan en 1951, est une série qui fait partie d'un travail autour de la chronophotographie commencée dans les années 80. Son thème, la rencontre, le contact entre le corps et l'eau, le végétal, s'inspire des réflexions sur le temps de Claude Simon.



Antoine Rozès, Rituels Lamelliformes 01, 2012

Earth and Water

Photographies de Renata Siqueira Bueno, Philippine Schäfer, Antoine Rozès

Exposition du 28 mars au 30 avril 2013

Anoa Galerie

6, rue Bonaparte

Paris 75006

France

Tel 0611134153

contact@anoa-galerie.com

LINKS

<http://www.anoa-galerie.com>

Jeudi
28.03.2013

LUNDI
PORTFOLIOS DU WEEKEND

MARDI

MERCREDI

JEUDI

VENREDI



EXPOSITION

Trois photographes: Earth and Water



Fascinée par les corps, la lumière et l'espace, dans l'exposition « *Earth and Water* » j'ai choisi d'exposer trois photographes de ma galerie ANOA, créée en 2011: Renata Siqueira Bueno, Philippine Schäfer et Antoine Rozès. Ce travail autour de la thématique du corps, l'eau, les éléments, en conversation avec les œuvres des céramistes du XXème siècle, confèrent aux œuvres une identité forte. Les éléments de la nature, que chaque photographe interprète avec sa sensibilité, propose au spectateur une vision tantôt sensuelle voire amoureuse de son travail. PM.

Philippine Schaëfer, allemande est née en 1970 en Allemagne/Rhénanie. Elle travaille avec son corps comme on pétrit la terre. Le corps est ici une sculpture vivante, taillé et marqué par la vie, l'érosion des corps, des matières sont capturés le temps d'une prise de vue sur la rétine immuable de l'instrument (appareil) photographique.

Earth and Water

Photographies de Renata Siqueira Bueno, Philippine Schäfer, Antoine Rozès
Exposition du 28 mars au 30 avril 2013
Anoa Galerie
6, rue Bonaparte
Paris 75006
France
Tel 0611134153
contact@anoa-galerie.com



Philippine Schaeffer Sous la pierre, 2005 Tirage Argentique Diamantino Quintas Ed 1/5 80 x 120 cm

LIENS

<http://www.anoa-galerie.com>

LUNDI

MARDI

MERCREDI

JEUDI

VENDREDI

PORTFOLIOS DU WEEKEND



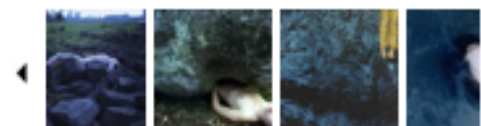
Renata Siqueira Bueno Air Liquide #2, 2001 Tirage argentique édition 3/5 + 1EA 120 x 180 cm



Renata Siqueira Bueno Air Liquide #60, 2001 Tirage argentique Edition 1/5 40 x 60 cm

EXPOSITION

Trois photographes: Earth and Water



Fascinée par les corps, la lumière et l'espace, dans l'exposition « *Earth and Water* » j'ai choisi d'exposer trois photographes de ma galerie ANOA, créée en 2011: **Renata Siqueira Bueno**, **Philippine Schäfer** et **Antoine Rozès**. Ce travail autour de la thématique du corps, l'eau, les éléments, en conversation avec les œuvres des céramistes du XXème siècle, confèrent aux œuvres une identité forte. Les éléments de la nature, que chaque photographe interprète avec sa sensibilité, propose au spectateur une vision tantôt sensuelle voire amoureuse de son travail. PM.

Le concept photographique de **Renata Siqueira Bueno**, brésilienne née à Anapolis-Golas en 1960, se situe autour de la lumière, l'eau, les éléments et le corps humain, surtout féminin. La photographe travaille les images intimes, qui adoptent un aspect symbolique et incitent le spectateur à rêver.

Earth and Water

Photographies de Renata Siqueira Bueno, Philippine Schäfer, Antoine Rozès

Exposition du 28 mars au 30 avril 2013

Anoa Galerie

6, rue Bonaparte

Paris 75006

France

Tel 0611134153

contact@anoa-galerie.com

LIENS

<http://www.anoa-galerie.com>