



**ANOA GALERIE**  
Pamela da Silva Ramos - Monbrison

Présente

**AROUND BODIES**  
6 rue Bonaparte Paris - 75006  
Du 21 février au 12 mars 2013 de 11 heures à 19 heures.

En collaboration avec

**GALERIE PATRICK MIGNOT**  
Design & Crafts

Dossier de Presse

---

**ANOA / Pamela da Silva Ramos - Monbrison**  
26 rue des Plantes Paris 75014 - 01 53 59 38 38 / 06 11 13 41 53  
contact@anoa-galerie.com - www.anoa-galerie.com  
Assistante Jessica Beme - jessica.beme@gmail.com / 06 60 08 23 73

# AROUND BODIES

---

“La ligne emprunte sa force à celui qui l’a tracée. “ Henri Van de VELDE.

“Cela fait partie du travail du photographe de voir plus intensément que la plupart des gens. “ Bill BRANDT

Avec AROUND BODIES, j’ai voulu installer un dialogue entre photographies et designers. J’ai choisi des photographies de corps inédites parmi les artistes de ma galerie. Elles sont confrontées aux créations des designers proposées par Patrick Mignot, Galerie Design & Crafts.

Dans cette résonance, les meubles et les photographies en noir et blanc ou en couleur, prennent toute leur dimension esthétique et artistique. Les œuvres des photographes s’imposent par leur force, leur mystère, leur théâtralisation. Elles font appel à l’émotion pour laisser une trace dans notre esprit.

“Blue Wall“, voyage en féminin solitaire d’Antoine Rozès, se confronte à l’attelle “Leg Splint“ de Charles et Ray Eames, 1942, sculpture d’allure allongée absente d’ornement.

La mystérieuse femme aux gouttes d’eau, jaillissant de l’ombre, “Rituel Lamelliforme n°1“ d’Antoine Rozès rejoint la bibliothèque “Pi“ de Martin Szekely. Elle s’élance du sol, telle une silhouette, trace sombre, transcrite façon épure .

Avec Renata Siqueira Bueno, on pénètre l’invisibilité mystérieuse de son image et de sa galaxie. Sa photographie est confrontée à une console humanisée de Dan Friedman qui semble nous inviter dans un film de Cocteau grâce à la main qui la soutient.

Le graphisme sensuel et symphonique de Ling Fei, joue avec la console de Torsten Neeland , qui transporte le spectateur dans l’espace comme dans les œuvres minimalistes de Dan Flavin. Les corps ombrés et sculpturaux nimbés de lumière, de neige du photographe Roger Salloch font face à des céramiques “Orbites“ de Nadia Pasquer.

Risquons un clin d’œil à la mode avec Anne Libérati. Sa table “Pin Up“ fait appel à la féminité avec ses rideaux perlés façon Paco Rabanne. Elle s’accorde et se divertit avec la photographie d’Antoine Rozès, mouvement d’un corps dans l’espace occupé.

L’esthétique de la beauté des corps et des lignes, prend dans cette exposition, toute sa force avec les corps photographiés présents ou lointains, toujours en parfait dialogue avec le design et les formes.

Pamela da Silva Ramos–Monbrison  
**ANO GALERIE**



*Dan Friedman, Chaise Truth, 1987*

---

Cette confrontation à laquelle Pamela da Silva Ramos-Monbrison et Patrick Mignot vous invitent, à travers la présentation des photographies d'Antoine Rozès, de Renata Siquera Bueno, de Ling Fei et des designers tels que Garouste et Bonetti, Anne Libérati, Dan Friedman, Ronan et Erwan Bouroullec, Charles et Ray Eames, Martin Szekely, Torsten Neeland, est une réflexion sur la théorie du corps morcelé chère à Jacques Lacan, sur l'image du corps plié, sur la forme, la fonction et le sens.

Comment ne pas penser en observant l'œuvre "Air Liquide" de Renata Siqueira Bueno à l'abandon du corps, à cette autre "origine du Monde" à peine drapée d'un voile qui pourrait être l'œuvre sculpturale d'un Michel Ange.

La bibliothèque "PI" de Martin Szekely, reposant simplement sur le sol, est une interrogation toute architecturale sur l'horizontalité du plancher ou la verticale du mur, certains y verons même un brandissement du phallus.

La "Charlotte" des frères Bouroullec n'est pas seulement un hommage à la grande Dame du design Français du XXe siècle, c'est aussi une reformulation, à travers une logique des matériaux, de notre temps.

Ling Fei, né à Pékin, nous propose avec sa série "Des(a)corps Symphoniques" un travail d'inscription du corps dans un imaginaire baroque où l'harmonie est totale.



*Nadia Pasquer, Orbites, 2004*

Garouste et Bonetti, chantres du Barbarisme, ont fait table rase des bons principes des arts décoratifs du XXe siècle où "l'ornement fut un crime" pour s'affirmer dans un primitivisme où s'exprime la "folie du voir", chère à l'esthétique baroque de Christine Buci-Glucksman.

Dans l'œuvre "Rituel Lamelliforme" n° 1, Antoine Rozès explore le prolongement, le morcellement du corps et ses limites, périmètre du corps à respecter, symptôme de notre société où les individualismes se font criants. Anne Libérati, avec son cabinet "Pin Up" si bien nommé, nous entraîne dans l'univers féminin de la séduction et du désir.

Pierre Staudenmeyer, théoricien du design, nous aura donné en 1995 les signifiants du siège : « Voilà bien l'itinéraire quasi initiatique que nous proposent les chaises : pas un meuble ne nous raconte mieux l'histoire de nos corps dans l'abandon ou la haute surveillance. Image du corps plié, elle ne peut s'échapper de cette réalité de la position assise»



**Antoine Rozès**

Rituel Lamelliforme 01- 2012

Tirage numérique pigmentaire Papier Rag

Photographique Canson 310g - Studio Franck

Bordas.

100 x 200 cm

Ed. 1/5 + 1EA

ANOVA GALERIE



**Martin Szekely**

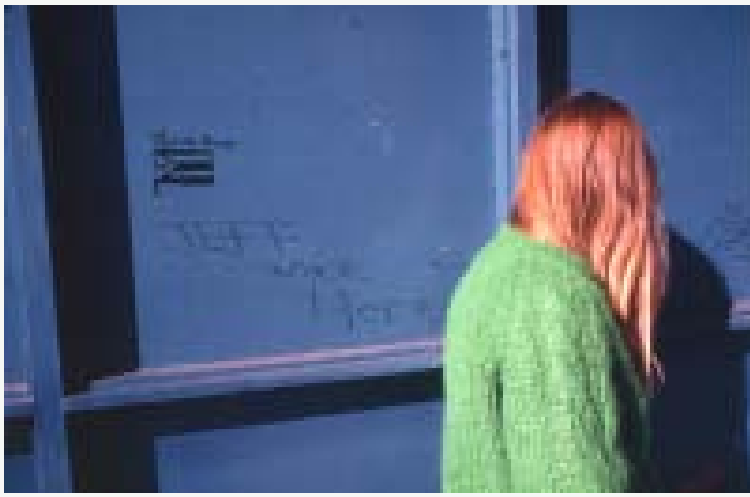
Bibliothèque Pi

Edition Néotu/Zeus -1983

Médium laqué

158 x 78 x 52 cm

PATRICK MIGNOT



**Antoine Rozès**

San Fransisco - Blue Wall - 1976

Impression numérique pigmentaire.

Papier Hahnemülhe Photo Rag 308g - Franck

Bordas.

80 x 120 cm

Ed. 1/5 + 2EA

ANOA GALERIE



**Charles et Ray Eames**

Attelle "Leg Splint"- 1942

Contreplaqué moulé

105 x 20 cm

Edition Evans

PATRICK MIGNOT



**Renata Siqueira Bueno**

Air Liquide #01 - 2006

Tirage argentique

100 x 150 cm

Ed. 4/5

ANOA GALERIE



**Dan Friedman**

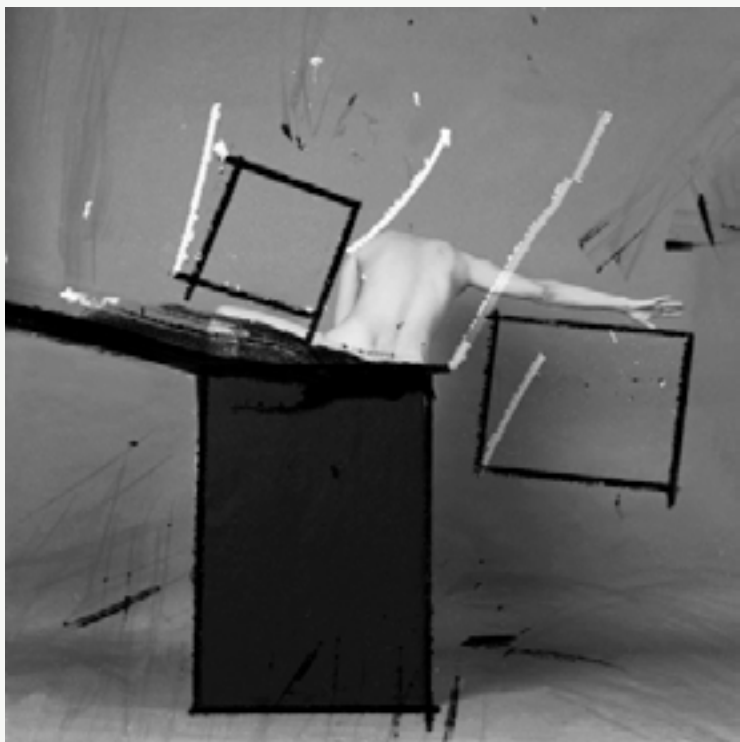
Console

Edition Néotu - 1985

Bois peint et métal

Pièce unique

PATRICK MIGNOT



**Ling Fei**

Des(a)corps Symphoniques - IX - 1995

Impression giclée sur Epson

90 x 90 cm

ANOA GALERIE



**Torsten Neeland**

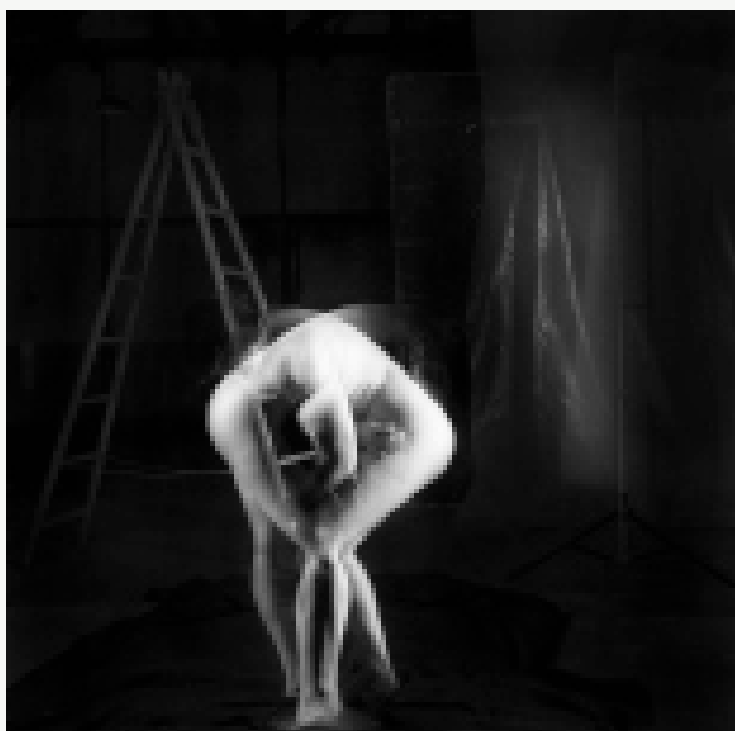
Hybrid Hall Table - 2004

Métal, corian, néon et peinture

109 x 160 x 47,5 cm

Edition de 20 exemplaires

PATRICK MIGNOT



**Antoine Rozès**

Série Danse #03 - 1992

Tirage pigmentaire sur papier Canson 330g.

32 x 32 cm

1/8 + 2 EA

ANOA GALERIE



**Anne Libérati**

Rangement à tiroirs "Pin Up" - 1988

Edition Néotu

Hêtre laqué - cuir - inox poli

105 x 60 x 50 cm

PATRICK MIGNOT

**ANOA GALERIE**

6 rue Bonaparte

75006 Paris

06 11 13 41 53

[contact@anoa-galerie.com](mailto:contact@anoa-galerie.com)

[www.anoa-galerie.com](http://www.anoa-galerie.com)

26, rue des plantes

Paris 75014

01 53 59 38 38

**PATRICK MIGNOT**

91 rue Barrault

75013 Paris (sur rdv)

06 87 34 42 21

[contact@galeriepatrickmignot.com](mailto:contact@galeriepatrickmignot.com)

[www.galeriepatrickmignot.com](http://www.galeriepatrickmignot.com)